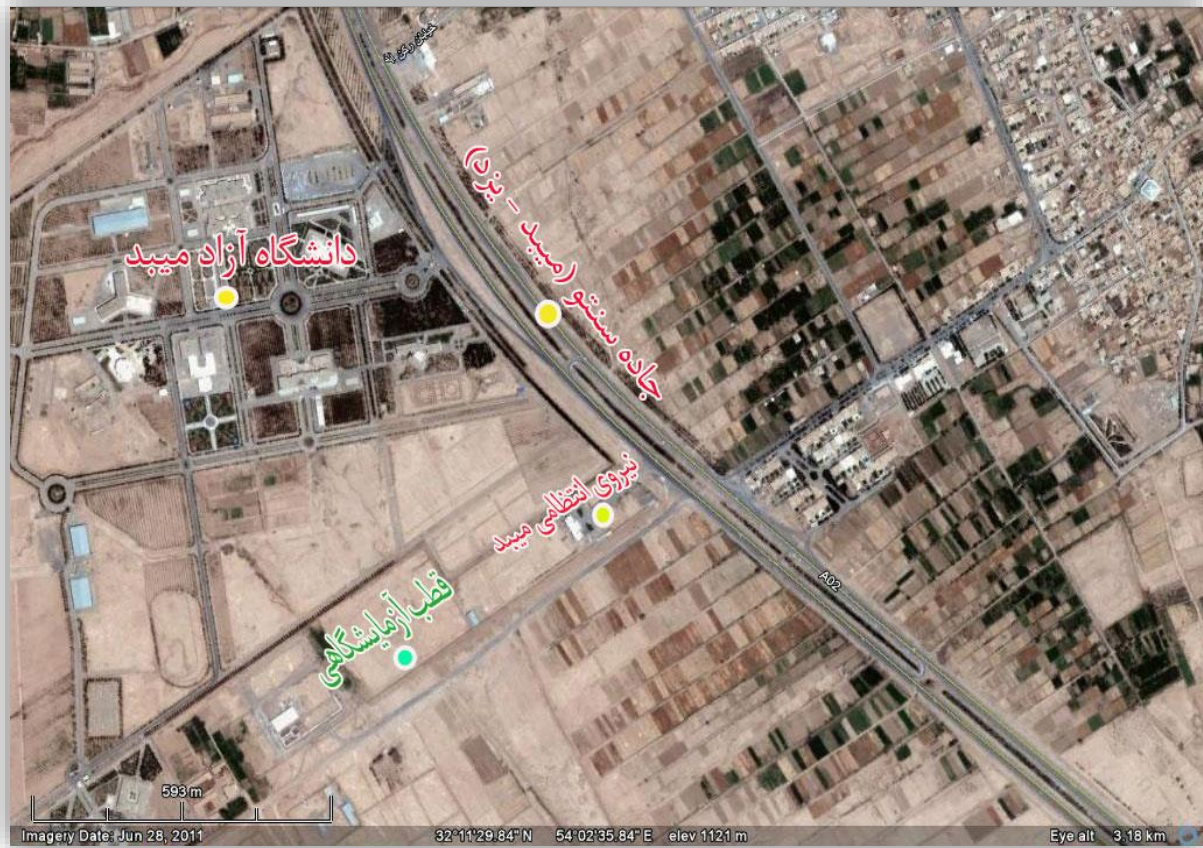


(۱) موقعیت جغرافیایی :

قطب آزمایشگاهی میبد در کیلومتر دو جاده میبد - یزد و در نزدیکی ساختمان نیروی انتظامی شهرستان میبد واقع شده است.



فاصله آن تا مرکز استان حدود ۴۰ کیلومتر است، همچنین فاصله آن از جنوب با اولین شهرستان همجوار (رضوانشهر صدوق) حدود ۲۵ کیلومتر و از شمال (شهرستان اردکان) حدود ۱۵ کیلومتر می باشد.

نزدیکی به دانشگاه آزاد و شهرک صنعتی جهان آباد میبد را می توان از جمله مزایای موقعیت فیزیکی ساختمان قطب آزمایشگاهی میبد نام برد.

(۲) ویژگیهای زمین و پلان ساختمان :

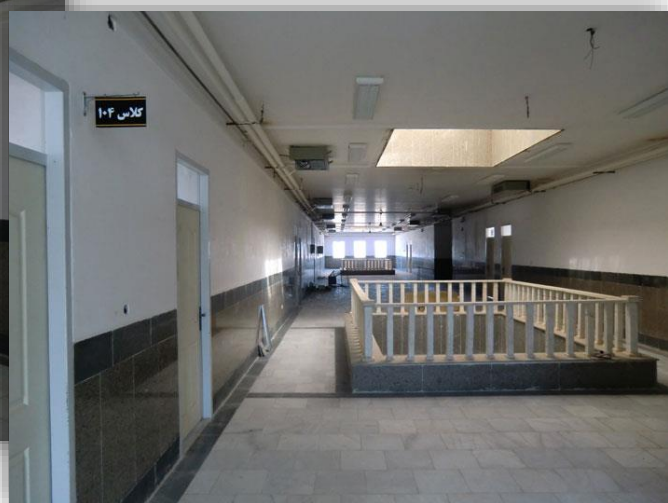
مساحت کلی زمین حدود ۶۰۰۰۰ متر مربع می باشد، زیر بنای ساختمان نیز حدود ۲۵۰۰ متر مربع است که در دو طبقه بنا شده است.

طبقه همکف شامل : پنج آزمایشگاه سکوبندی شده، سه کلاس، دو اتاق اداری، نمازخانه، سرویس بهداشتی و آبدارخانه است.

طبقه اول دارای : ۱۴ کلاس، نمازخانه و سرویس بهداشتی می باشد.



راهرو طبقه همکف



راهرو طبقه اول

۳) اهداف راه اندازی قطب آزمایشگاهی :

- ارتقاء سطح علمی دانشجویان در مقاطع کارشناسی ارشد و دکتری.
- ایجاد آزمایشگاهی مدرن و مجهز به دستگاههای پیشرفته در سطح استان و جلوگیری از موازی کاری در مراکز آموزشی همچنین صرفه جوئی در هزینه ها .
- ایجاد فضای مناسب و فراهم نمودن امکانات در سطح بالا جهت انجام تحقیقات و پژوهش توسط اعضای هیئت علمی و کلیه محققین مراکز آموزش عالی استان و تولید علم.
- فراهم نمودن فضای مناسب برای دانشجویان جهت ارائه پایان نامه های دانشجویی.
- حمایت از ایده های برتر و ایجاد فضای مناسب برای ارائه ایده های ایشان.
- بالا بردن سطح راندمان تولید در بخش صنعت با توجه به فراهم نمودن زمینه مناسب برای تحقیقات.
- کاربردی نمودن علوم دانشگاهی در بخش صنعت.
- بکارگیری افراد متخصص و خبره همچنین ایجاد زمینه اشتغال برای نخبگان.
- برگزاری کنگره های علمی در سطح استانی و ملی.

۴) چشم انداز :

- راه اندازی آزمایشگاه انرژی.
- راه اندازی آزمایشگاه ارتعاشات صنعتی.
- راه اندازی آزمایشگاه مکانیک خاک.
- راه اندازی آزمایشگاه خاک شناسی.
- راه اندازی آزمایشگاه سرامیک.
- راه اندازی آزمایشگاه فیزیک هسته ای.
- راه اندازی آزمایشگاه ژنتیک و میکروبیولوژی.
- تکمیل آزمایشگاههای تحقیقاتی رشته های علوم پایه و فنی مهندسی.
- راه اندازی دفتر ارتباط با صنعت.
- احداث آزمایشگاه تخصصی صنایع با توجه به نیاز بخش صنعتی استان.
- راه اندازی آزمایشگاههای رشته های فنی و مهندسی دایر در استان.